

# PPCR Pilot Countries Meeting

## COUNTRY COORDINATION: NIGER

**DAN BAKOYE Chaïbou**  
MINISTRY OF PLANING  
SPCR Strategic Coordination Unit

May 2, 2013 – Washington D.C., United States



# Piliers

# Activités

# Projets d'investissement

**Intégration de la résilience climatique dans les stratégies de réduction de la pauvreté et de planification du développement**

PROSPECTIVE ET INFORMATION CLIMATIQUES

OUTILS DE RESILIENCE CLIMATIQUE ET ENVIRONNEMENTALE

STRATEGIE DE COMMUNICATION & RENFORCEMENT DES CAPACITES

PROJET DE DÉVELOPPEMENT DE L'INFORMATION ET DE LA PROSPECTIVE CLIMATIQUES (PDIPC)

**Investissements dans des approches éprouvées ou innovantes qui accroissent la résilience au changement climatique**

APPUI A LA GESTION DURABLE DES TERRES

PROTECTION SOCIALE

ASSURANCE ET MUTUALISATION

PROJET D' ACTIONS COMMUNAUTAIRES POUR LA RESILIENCE CLIMATIQUE (PACR)

APPUI A LA GESTION INTEGREE DES RESSOURCES EN EAU

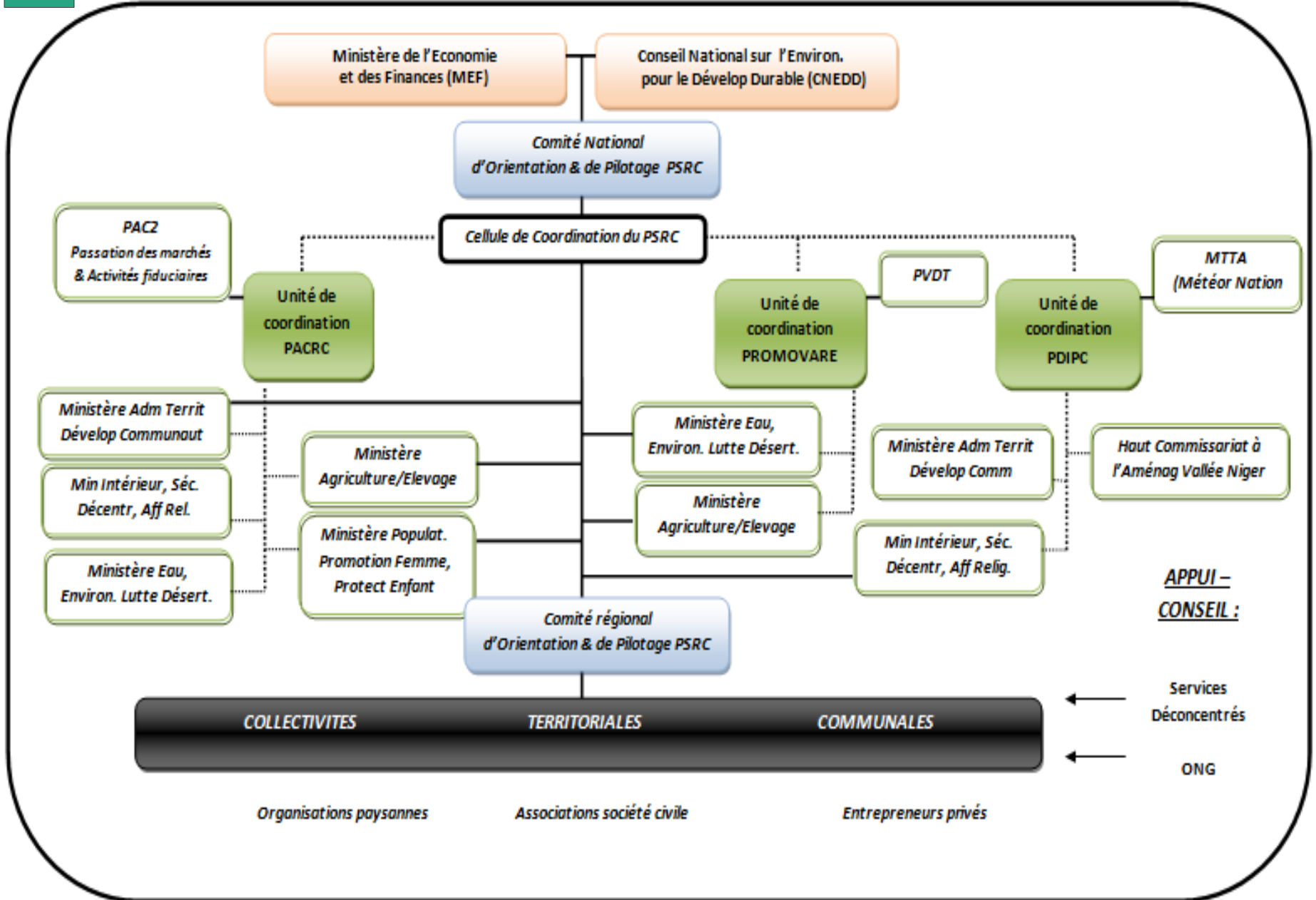
PROJET DE MOBILISATION ET VALORISATION DES RESSOURCES EN EAU (PROMOVARE)

**Gestion des connaissances et Coordination stratégique du Programme**

COORDINATION STRATEGIQUE DU PROGRAMME

GESTION DES CONNAISSANCES

PACR + PDIPC + PROMOVARE



Ministère de l'Economie et des Finances (MEF)

Conseil National sur l'Environ. pour le Dévelop Durable (CNEDD)

Comité National d'Orientation & de Pilotage PSRC

Cellule de Coordination du PSRC

PAC2  
Passation des marchés & Activités fiduciaires

Unité de coordination PACRC

Unité de coordination PROMOVARE

PVDT

Unité de coordination PDIPC

MTTA  
(Météor Nation)

Ministère Adm Territ Dévelop Communaut

Min Intérieur, Séc. Décentr, Aff Rel.

Ministère Eau, Environ. Lutte Désert.

Ministère Agriculture/Elevage

Ministère Populat. Promotion Femme, Protect Enfant

Ministère Eau, Environ. Lutte Désert.

Ministère Agriculture/Elevage

Ministère Adm Territ Dévelop Comm

Min Intérieur, Séc. Décentr, Aff Relig.

Haut Commissariat à l'Aménag Vallée Niger

Comité régional d'Orientation & de Pilotage PSRC

APPUI – CONSEIL :

COLLECTIVITES TERRITORIALES COMMUNALES

Services Déconcentrés

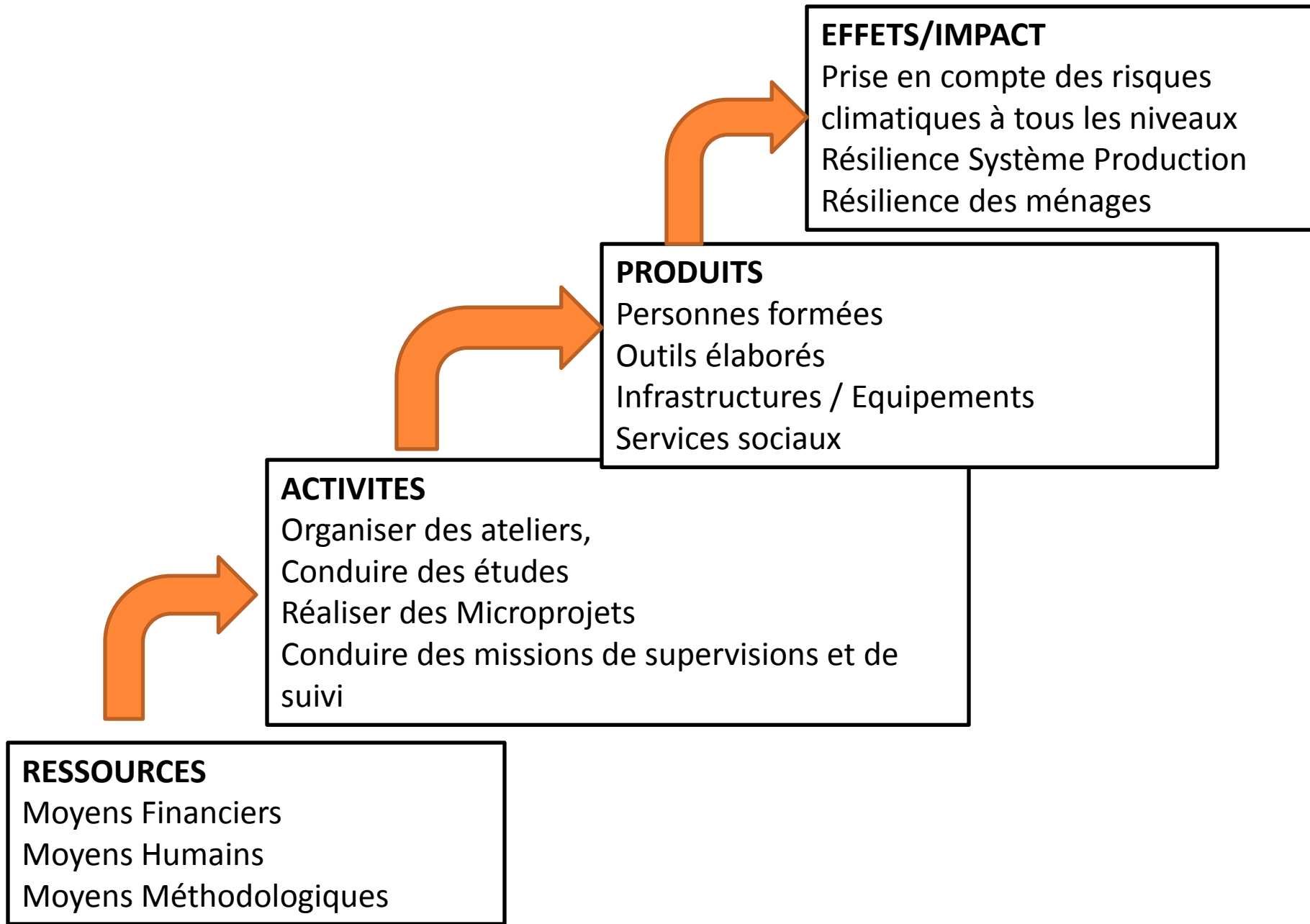
ONG

Organisations paysannes

Associations société civile

Entrepreneurs privés

# 1. RAPPEL (Logique d'intervention)



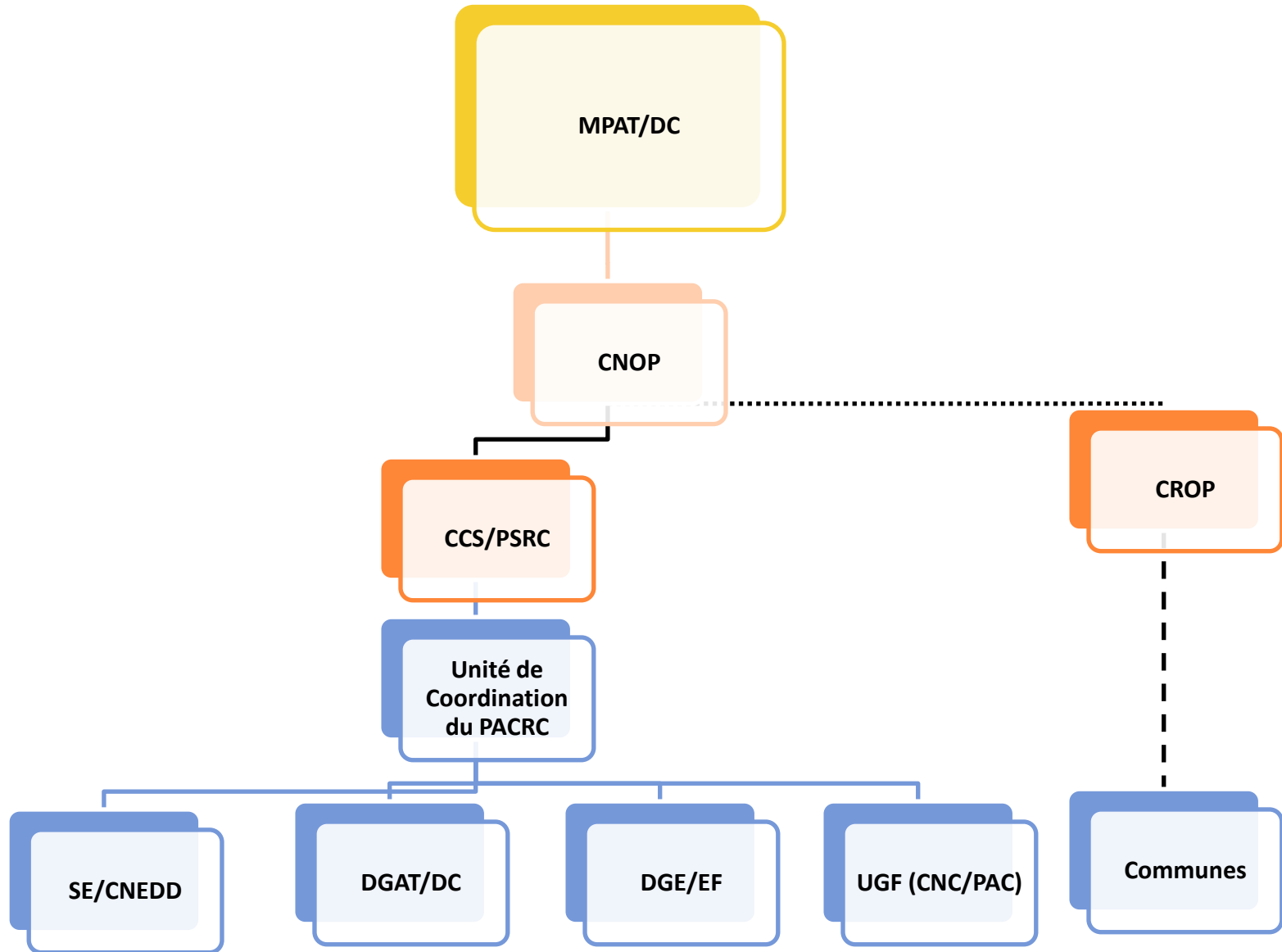


**Objectif du PACRC** : « Améliorer la résilience des populations et des systèmes de production agro-sylvo-pastoraux à la variabilité et aux changements climatiques, pour augmenter la sécurité alimentaire nationale »

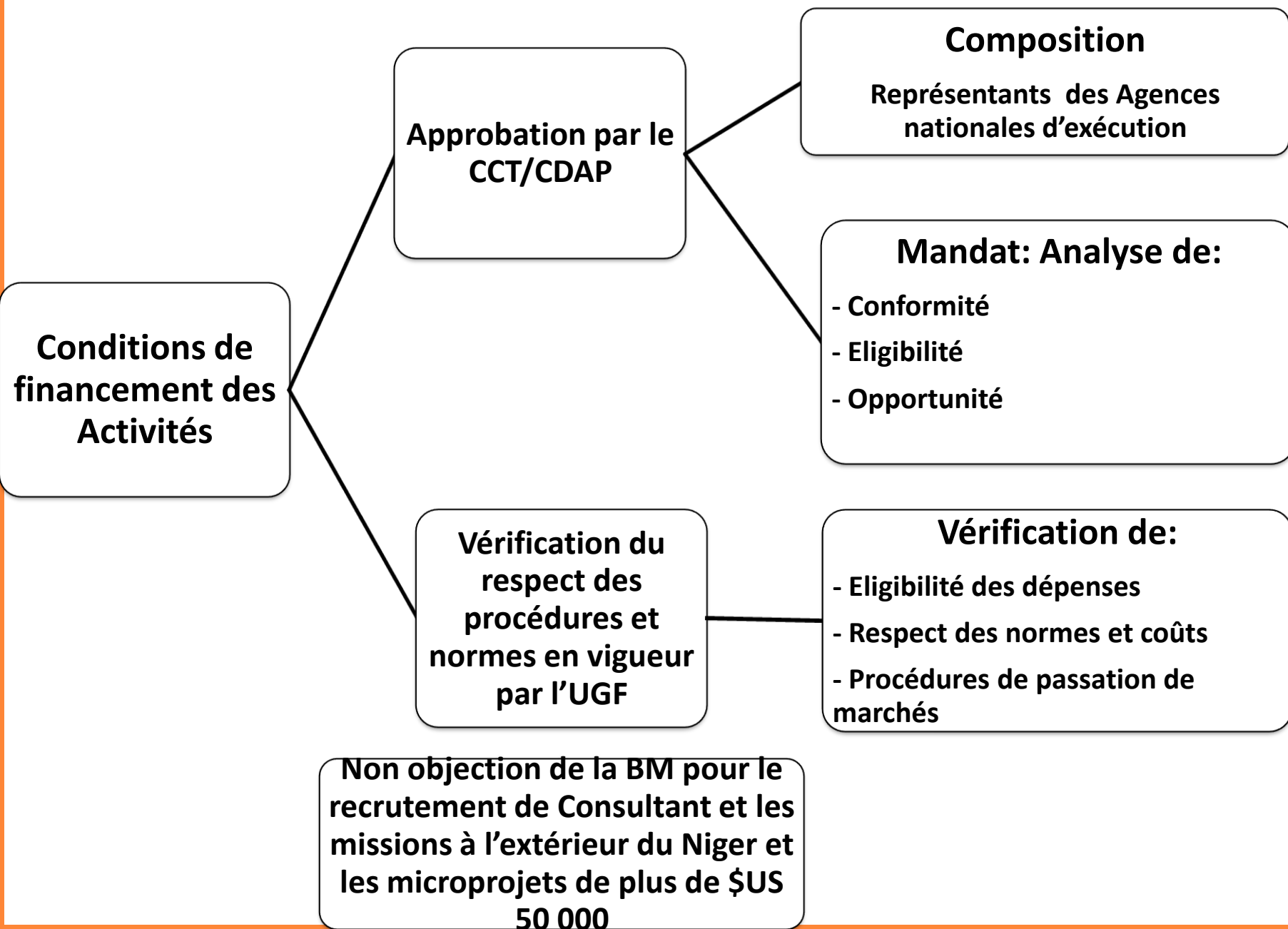
**Spécifiquement :**

- Intégrer les questions de risques climatiques et la résilience aux changements climatiques dans les processus de planification du développement
  
- Améliorer la résilience des systèmes agro-sylvo-pastoraux et des populations

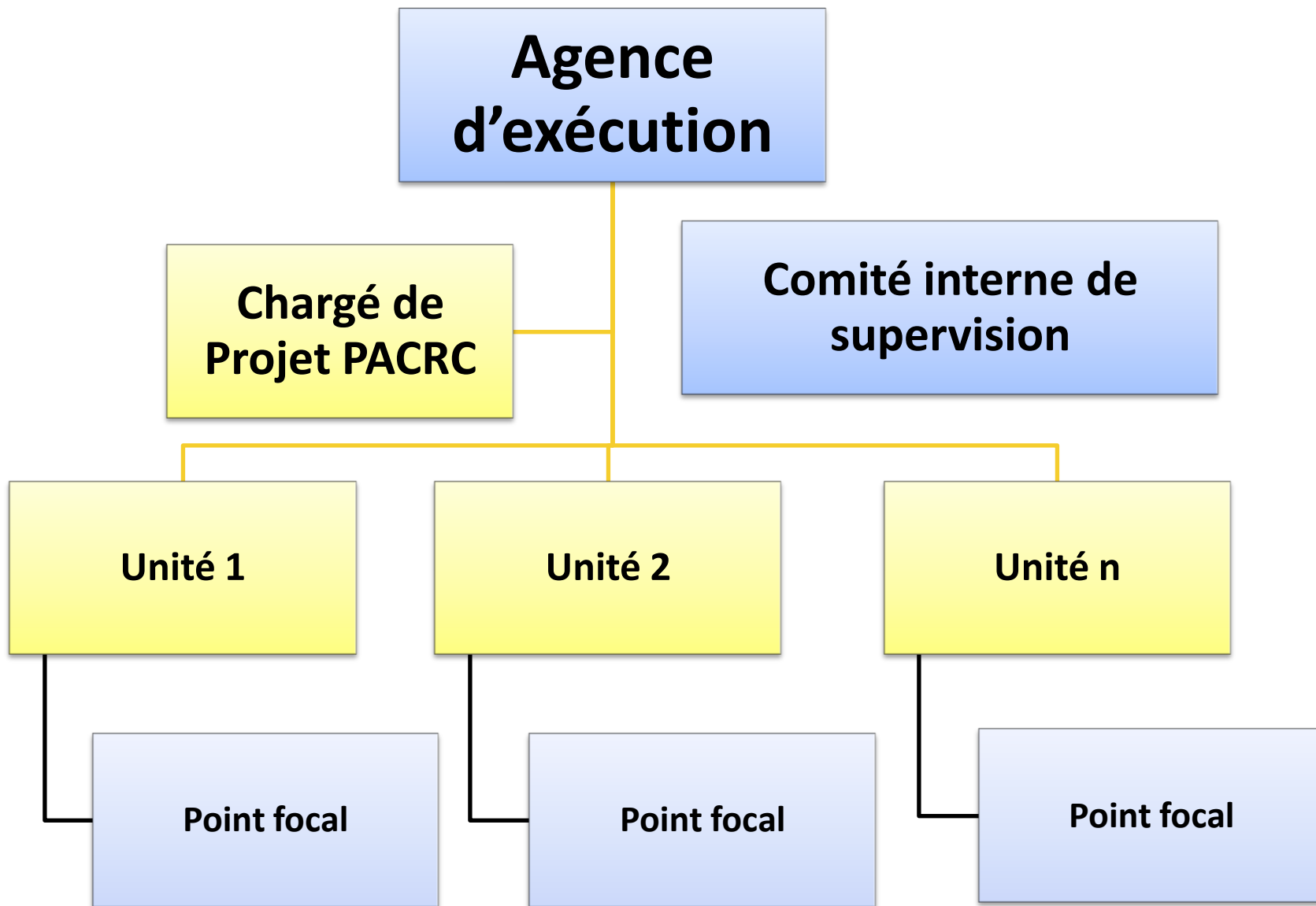
### 3. ARRANGEMENTS INSTITUTIONNELS (Cadre général de mise en œuvre du projet)



### 3. PROCEDURES DE MISE EN OEUVRE (Conditions de financement)

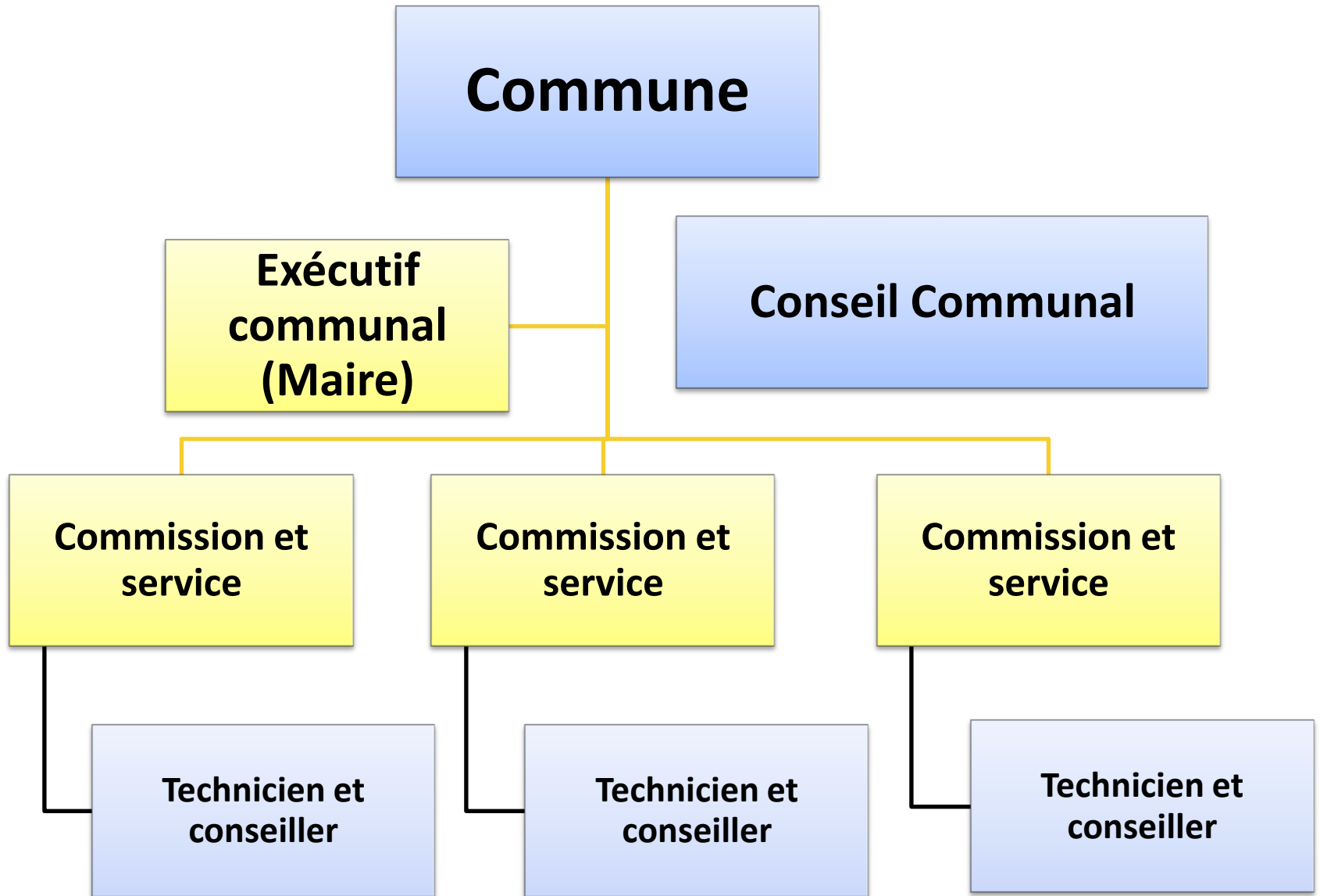


### 3. ARRANGEMENTS INSTITUTIONNELS (Dispositif Agence d'exécution)

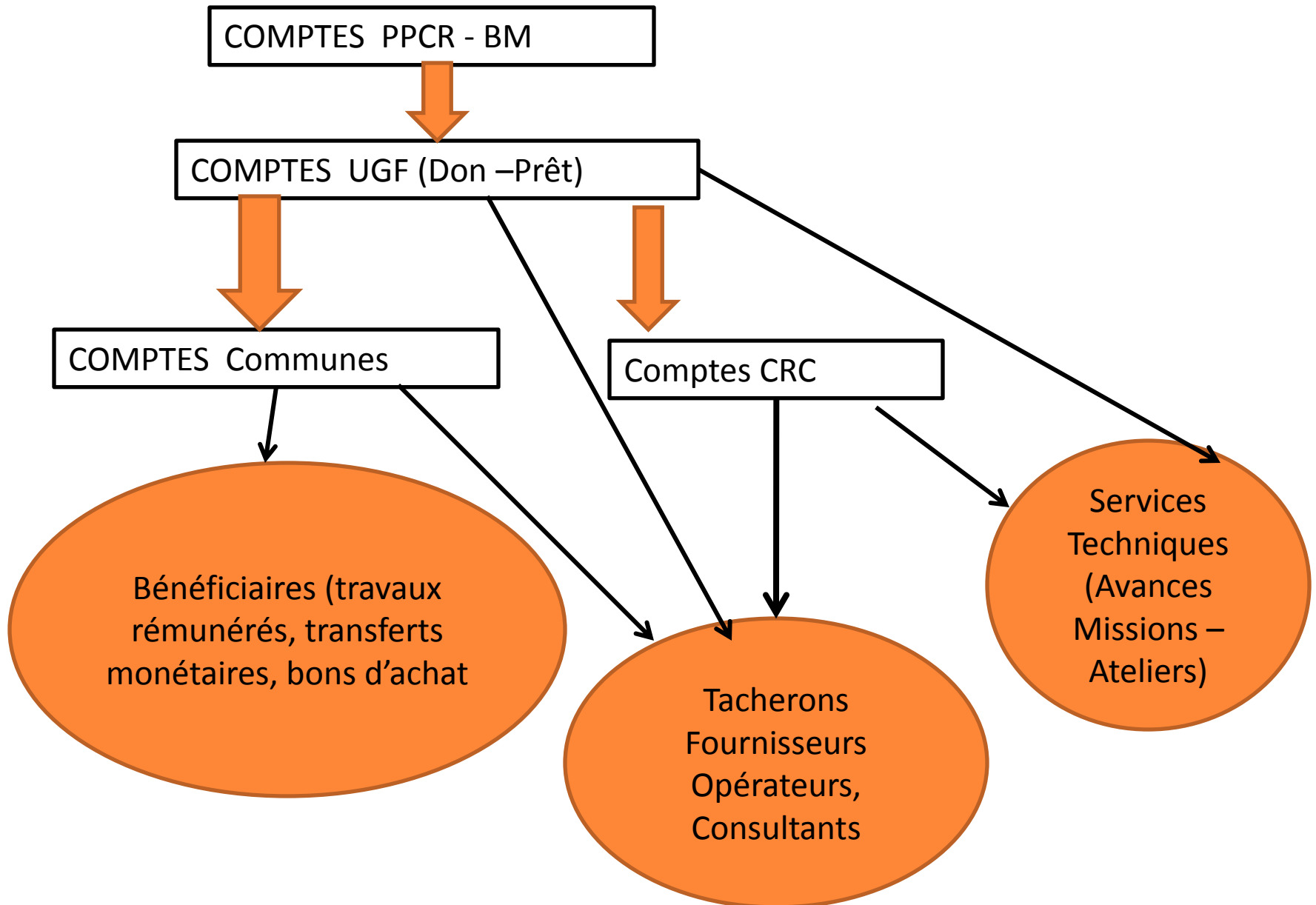




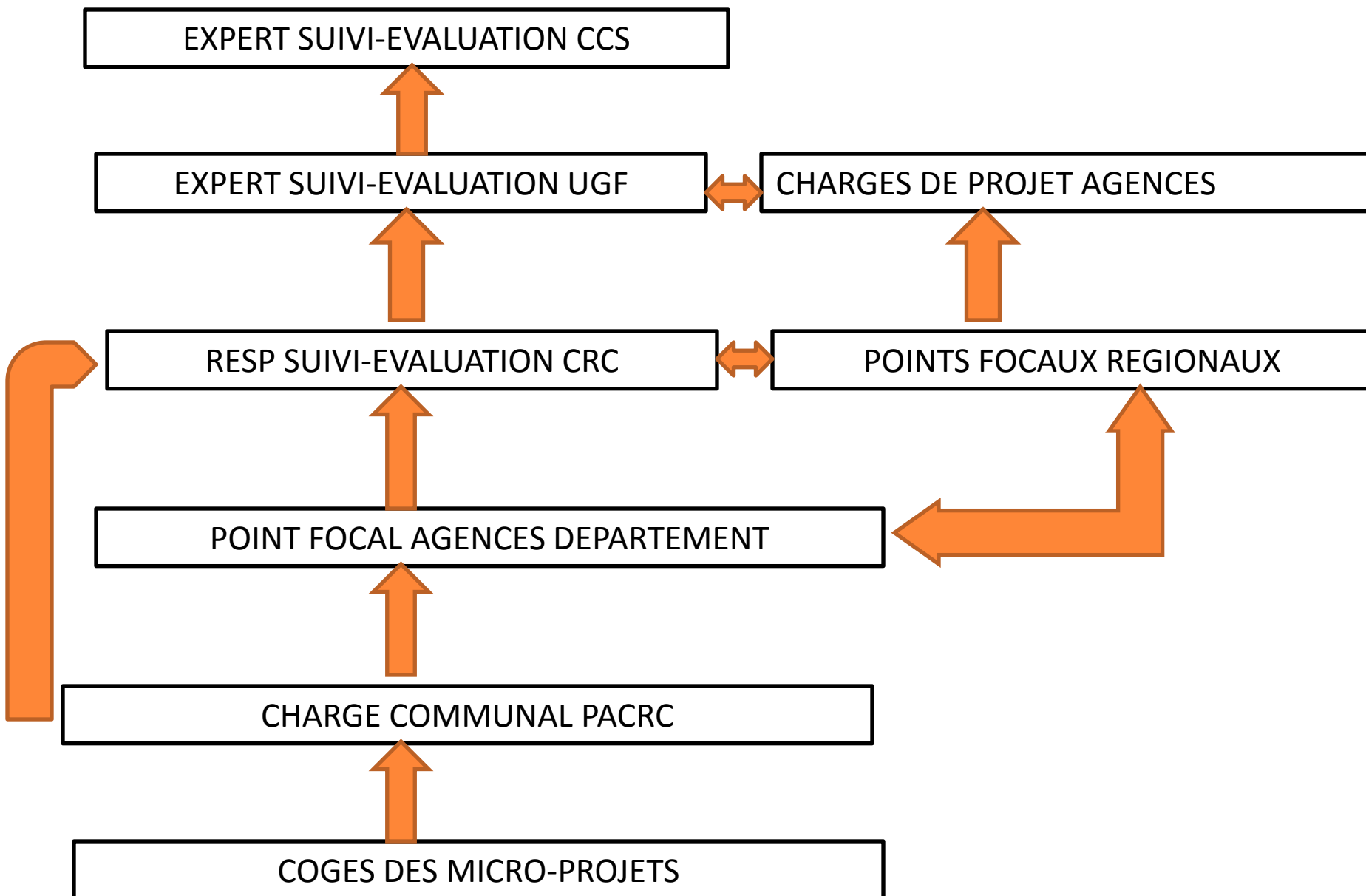
### 3. ARRANGEMENTS INSTITUTIONNELS (Dispositif Communal)



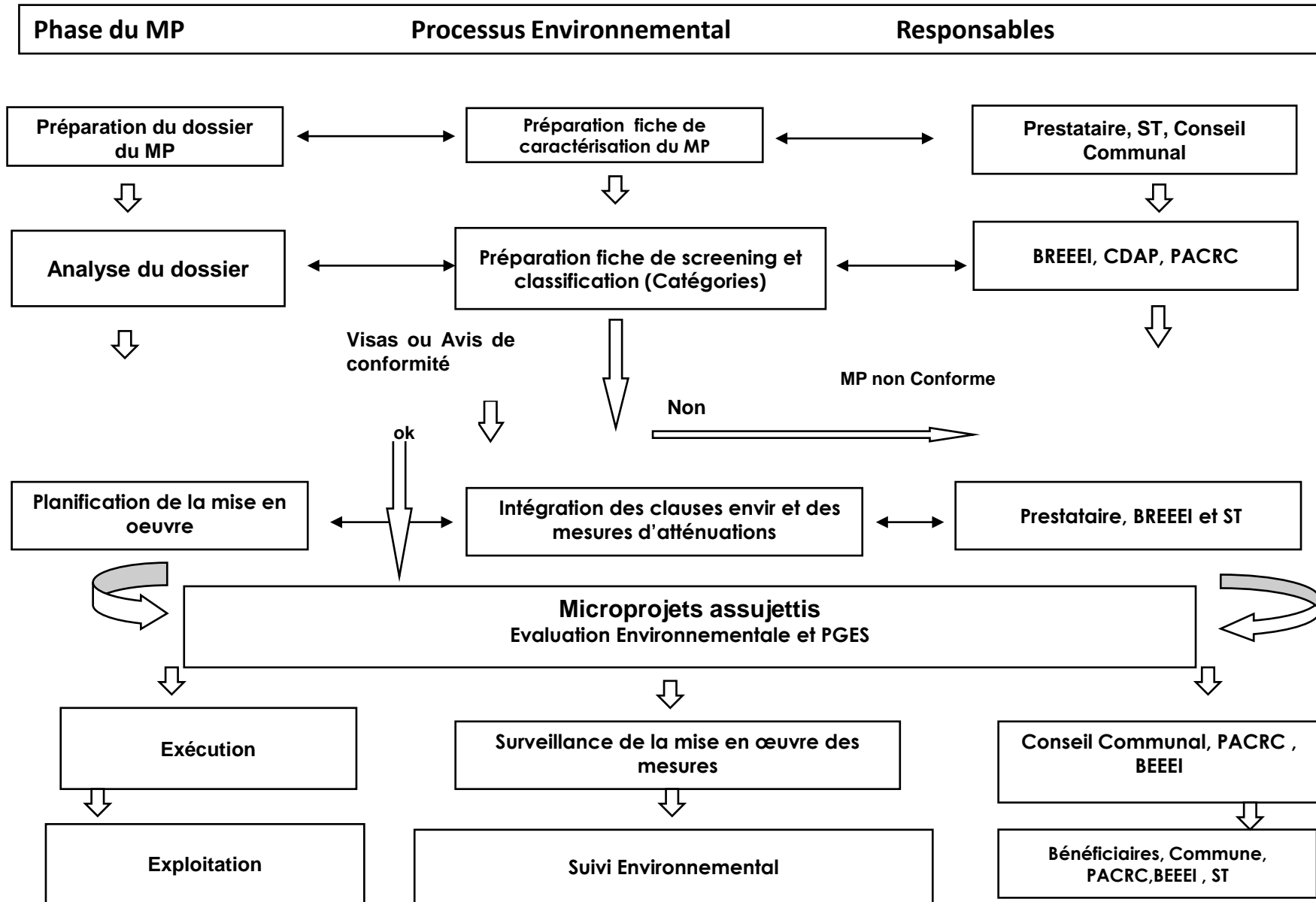
## 4. PROCEDURES DE MISE EN OEUVRE (Flux financier)



#### 4. PROCEDURES DE MISE EN OEUVRE (Flux d'information)



# Procédure environnementale du PACRC et assurance qualité



# Learning from Implementation

## Challenges

- Garantir le lien entre les demandes des communes (approche participative) et le souci d'atteinte des objectifs du projet (valeurs cibles des indicateurs de performance)
- Respect des rôles et attributions des différentes institutions publiques et privées impliquées dans la mise en œuvre du PSRC
- La mise à disposition par l'Etat, d'agents qualifiés pour l'encadrement technique des communes
- Création des conditions minimums de motivation des agents mis à la disposition du programme
- Le déblocage effectif de la contrepartie de l'Etat ;

## Lessons Learned

- Difficultés de faire une planification opérationnelles des interventions du fait du caractère imprévisible du phénomène (inondations dans des zones habituellement sujettes à des sécheresse)
- Le retard dans le démarrage des autres projets du PSRC (PROMOVARE et PDIPC) est source de difficulté pour la synergie, la complémentarité et l'évaluation des performances du programme



**MERCI DE VOTRE ATTENTION**



**Banque Mondiale**

