



## ETAT D'AVANCEMENT DU PROGRAMME D'INVESTISSEMENT FORESTIER DU BURKINA FASO



**Kinsahsa, 24 au 26  
Juin 2015**

**Ibrahim LANKOANDE, Coordonnateur National du PIF**

# PLAN

2

**I- CONTEXTE DU BURKINA**

**II- ELABORATION DE DEUX PROJETS APRES L'ADOPTION DU PIF  
BURKINA**

**III- CARTE DE LA ZONE D'INTERVENTION DU PIF**

**IV- REPARTITION GLOBALE DU BUGDET DU PIF**

**V- CADRE INSTITUTIONNEL**

**VI- ETAT D'AVANCEMENT DU PIF**

**CONCLUSION**

# CONTEXTE DU BURKINA

3



- Le Burkina Faso représente un cas unique parmi les 8 pays pilotes sélectionnés par le programme PIF (Indonésie, Laos, Pérou, Mexique, Brésil, RDC, Ghana et Burkina Faso), pour les raisons suivantes:
- C'est un pays représentatif des forêts semi-arides, qui couvrent plus de 500 millions d'hectares dans le monde → Le potentiel de réplication est important

**Le pays a été engagé depuis longtemps dans la gestion durable des forêts et le PIF peut contribuer à consolider cette expérience**

# CONTEXTE DU BURKINA

4

- **L'approche paysagère de gestion basée sur un gestion intégrée des terroirs est privilégiée autour du triptyque : Foresterie – Agroforesterie – Agriculture**
- **Triple gain: Atténuation-Adaptation et Réduction de la pauvreté**
- **Le PIF constitue donc un instrument approprié de mise en œuvre de la REDD+ au Burkina Faso**

# ELABORATION DE DEUX PROJETS APRES L'ADOPTION DU PIF BURKINA FASO

5

- 1. Projet de Gestion Participative des Forêts Classées pour la REDD+ (PGFC/REDD+), porté par la Banque Africaine de Développement (BAD)**

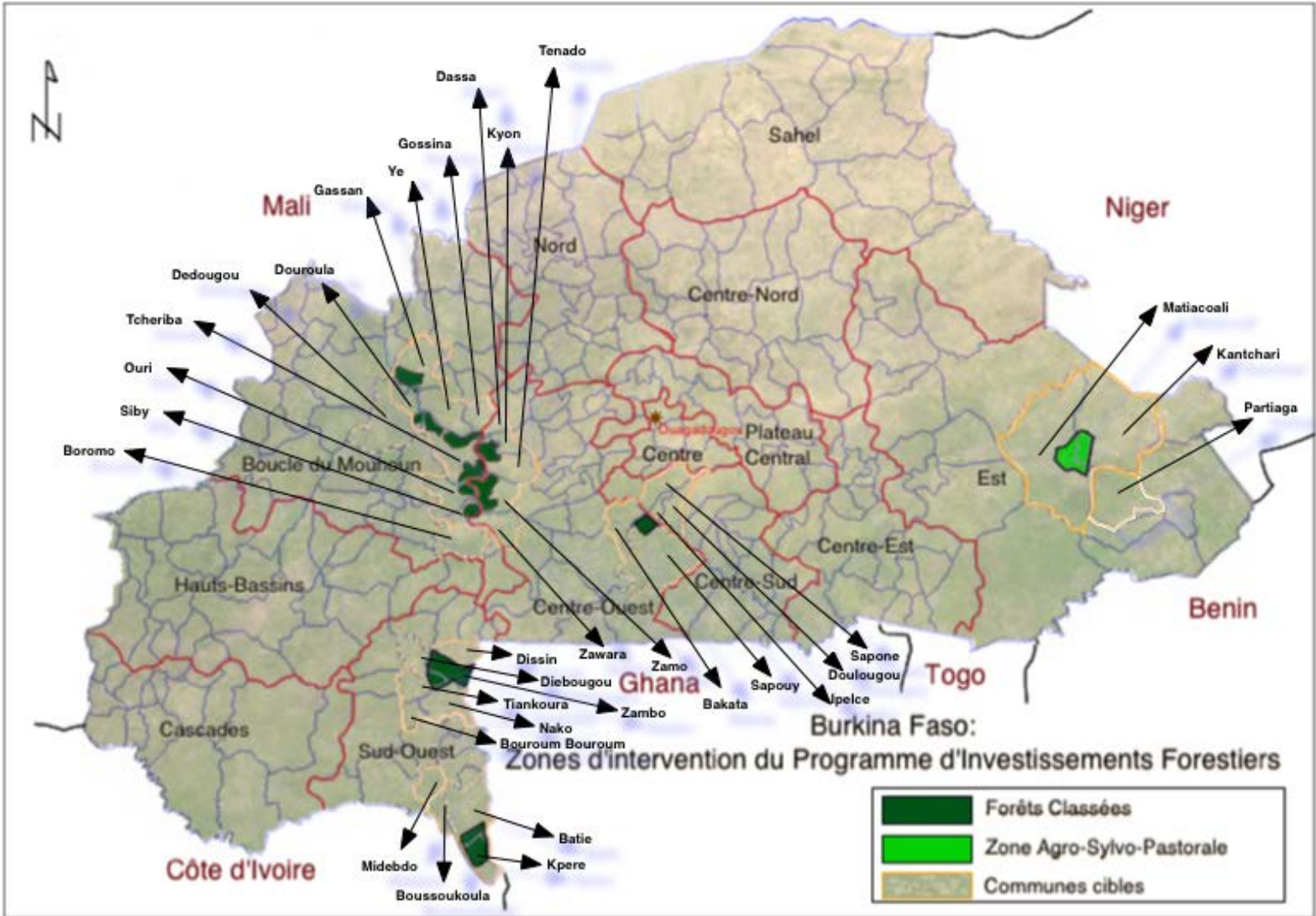
**Porte d'entrée: Forêts classées**

- 2. Projet de Gestion Décentralisée des Forêts et des Espaces Boisés (PGFC), porté par la Banque Mondiale**

**Porte d'entrée: Communes**

- 3. Fonds FCPF : Appui à la préparation REDD+**

# CARTE DE LA ZONE D'INTERVENTION DU PIF

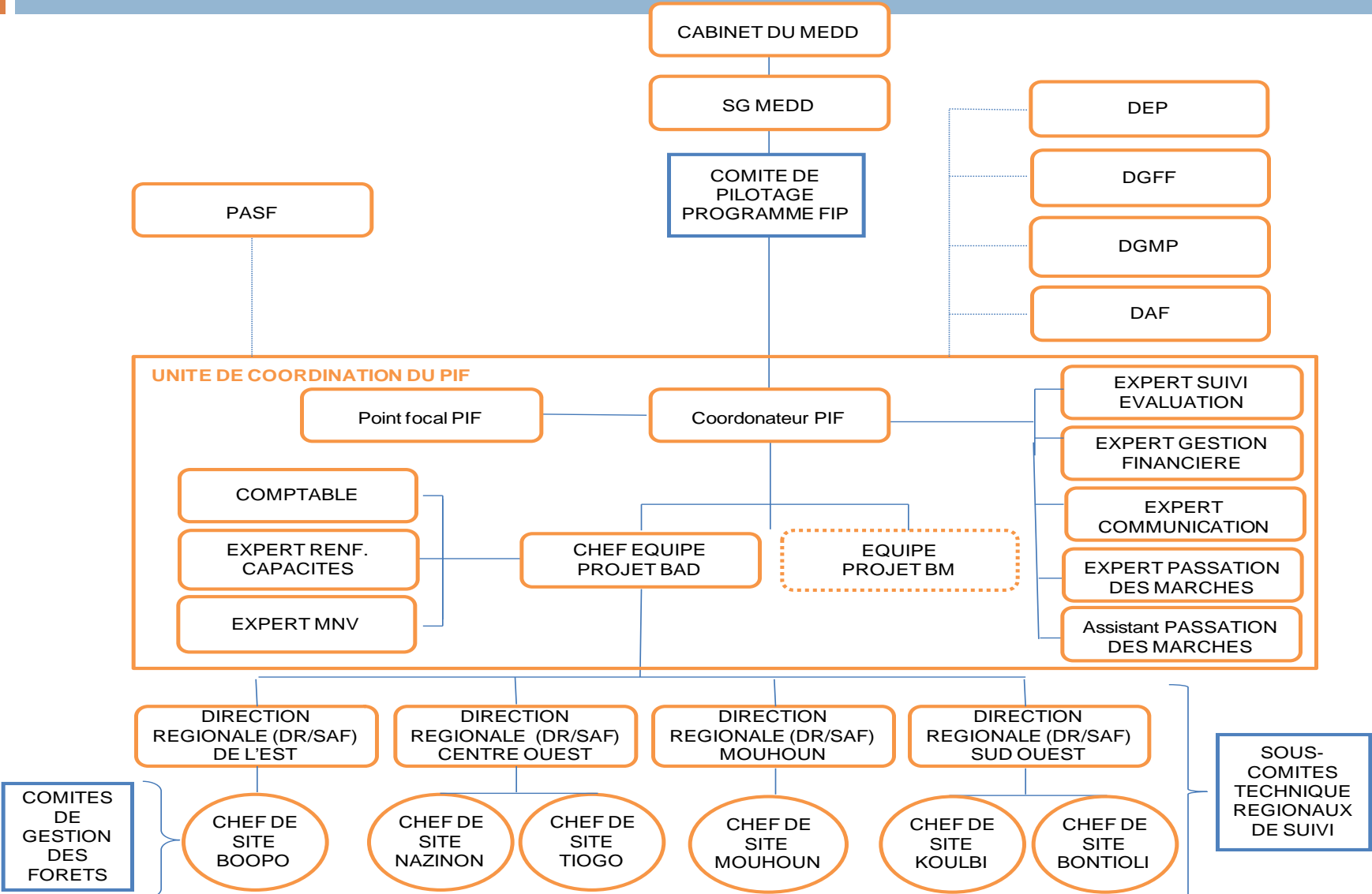


# REPARTITION GLOBALE DU BUGDET DU PIF

7

□ BAD:	12 millions DEU
□ Banque Mondiale:	18 millions DEU
□ Union Européenne:	9 millions DEU
□ FCPF:	3,8 millions DEU
□ Gouvernement:	1, 156 millions DEU
<b>TOTAL</b>	<b>43, 956 millions DEU</b>

# CADRE INSTITUTIONNEL





# ETAT D'AVANCEMENT DU PIF

9

- ❖ Mise en place de l'UCP et de l'équipe de terrain;
- ❖ Lancement Protocolaire et ateliers régionaux de lancement techniques;



- ❖ levée des conditionnalités de mise en vigueur et de décaissement avec les premiers décaissements déjà opérés au niveau des deux banques et de l'Etat;

# ETAT D'AVANCEMENT DU PIF

10

- ❖ Mise en place des organes de Gestion (Comité de pilotage, CTRS, Comité de Gestion des Forets);



- ❖ Organisation de la première session du Comité de pilotage;
- ❖ Adoption du PTBA et Budget 2015;



# ETAT D'AVANCEMENT DU PIF

11

- ❖ Actions d'animation autour des Forêts classées et Planification conjointe des actions de reboisement dans les forêts classées;
- ❖ la revue du cadre légal de gestion des ressources naturelles dans le contexte de la REDD+ et l'appui à l'élaboration des textes d'application;
- ❖ L'actualisation des PAG, le mode de cogestion des forêts et l'élaboration de 4 guides de gestion des forêts ;



# ETAT D'AVANCEMENT DU PIF

12

- ❖ la délimitation, le bornage et l'immatriculation des forêts classées;
- ❖ l'élaboration d'un plan d'action pour le développement d'un système MNV, le MNV détaillé et le scénario de référence;
- ❖ Le recrutement en cours d'une ONG chargée de l'intermédiation sociale et de l'encadrement des communautés pour une gestion durable des forêts, et l'établissement de la situation de référence;
- ❖ le développement de la méthodologie et l'opérationnalisation des vagues de concertation;



# ETAT D'AVANCEMENT DU PIF

13

- ❖ le diagnostic initial de type MARP dans 32 communes;
- ❖ l'encadrement méthodologique pour la création de cartes participatives et de plan d'occupation des sols (diagnostic socio-fonciers et de planification participative);
- ❖ Intégration du genre dans la gestion durables des ressources naturelles dans le cadre du PIF.



- ❖ L'octroi en cours de 10 bourses de niveau doctoral et en master dont 8 en 2015;
- ❖ l'élaboration d'une stratégie de communication et d'un plan de communication ;



- ❖ l'élaboration d'un plan de formation et la formation de 100 cadres sur la REDD+;



# ETAT D'AVANCEMENT DU PIF

15

❖ La proposition de convention avec les structures techniques partenaires dans le domaine de la recherche-action, des sauvegardes environnementales, de la récupération des terres dégradées, et de gestion du foncier en milieu rural;



❖ l'élaboration d'une note conceptuelle sur la gestion durable de la Filière Bois Energie au Burkina soumise au financement du PIF dans le cadre des fonds additionnels des 08 pays bénéficiaires du PIF;

# ETAT D'AVANCEMENT DU PIF

16

- ❖ Participation à plusieurs rencontres internationales dans le cadre du CIF, du FCPF, la Convention sur les Changements Climatiques, et des préparatifs de la COP 21;
- ❖ Mission de supervision des partenaires techniques et financiers





# CONCLUSION

17

- ❖ PIF, outils d'opérationnalisation de la REDD+ au Burkina
- ❖ L'année 2015 est l'année qui consacre le démarrage effectif des activités sur le terrain;
- ❖ PIF: Programme très important pour le BF;
- ❖ PIF: un défi pour le BF;
- ❖ Nécessité d'une adhésion, mobilisation et engagement de tous les acteurs pour la mise en œuvre du PIF: Autorités administratives, communales, services techniques, communautés locales, secteur privé, populations etc.
- ❖ Le défis majeur est l'opérationnalisation des actions sur le terrain
- ❖ La durabilité des actions demeure une priorité majeur.

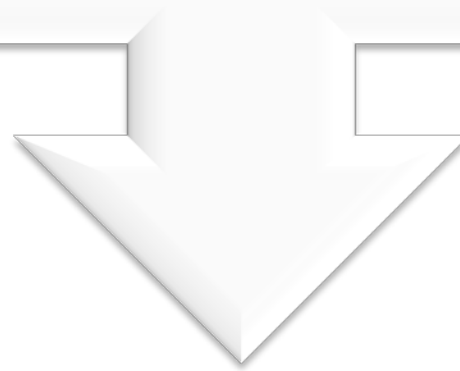


**MERCI DE VOTRE AIMABLE  
ATTENTION**



## Forest Investment Program(FIP)–Programme d'Investissement Forestier (PIF)

# II: RELATION ENTRE LE PROGRAMME D'INVESTISSEMENT FORESTIER( PIF) ET LA GOUVERNANCE FONCIERE AU BURKINA FASO



## Forest Investment Program (FIP) – Programme d'Investissement Forestier (PIF)

**Selon le fonds Alimentaire Mondiale (FAO): « une gouvernance responsable des régimes fonciers applicables aux terres, aux pêches et aux forêts est indissociable d'un accès aux autres ressources naturelles telles que l'eau, les ressources halieutiques, fauniques et les produits forestiers non ligneux ».**



# NOTION DE GOUVERNANCE FONCIERE

L'appréciation de la gouvernance foncière dans un pays consiste à déterminer comment les personnes, les communautés et les autres acteurs peuvent acquérir des droits et s'acquitter de leurs devoirs qui y sont associés sur l'utilisation et le contrôle des terres, des pêches et des forêts.



## Forest Investment Program (FIP) – Programme d'Investissement Forestier (PIF)

# LES INDICATEURS DE LA GOUVERNANCE FONCIERE AU BURKINA FASO ENVISAGÉS DANS LE RAPPORT DU CADRE D'ANALYSE SUR LA GOUVERNANCE FONCIÈRE (LGAF)

1

Institutions foncières fiables

2

Droits fonciers formalisés

3

Conflits fonciers  
réduits/résolus/gérés

4

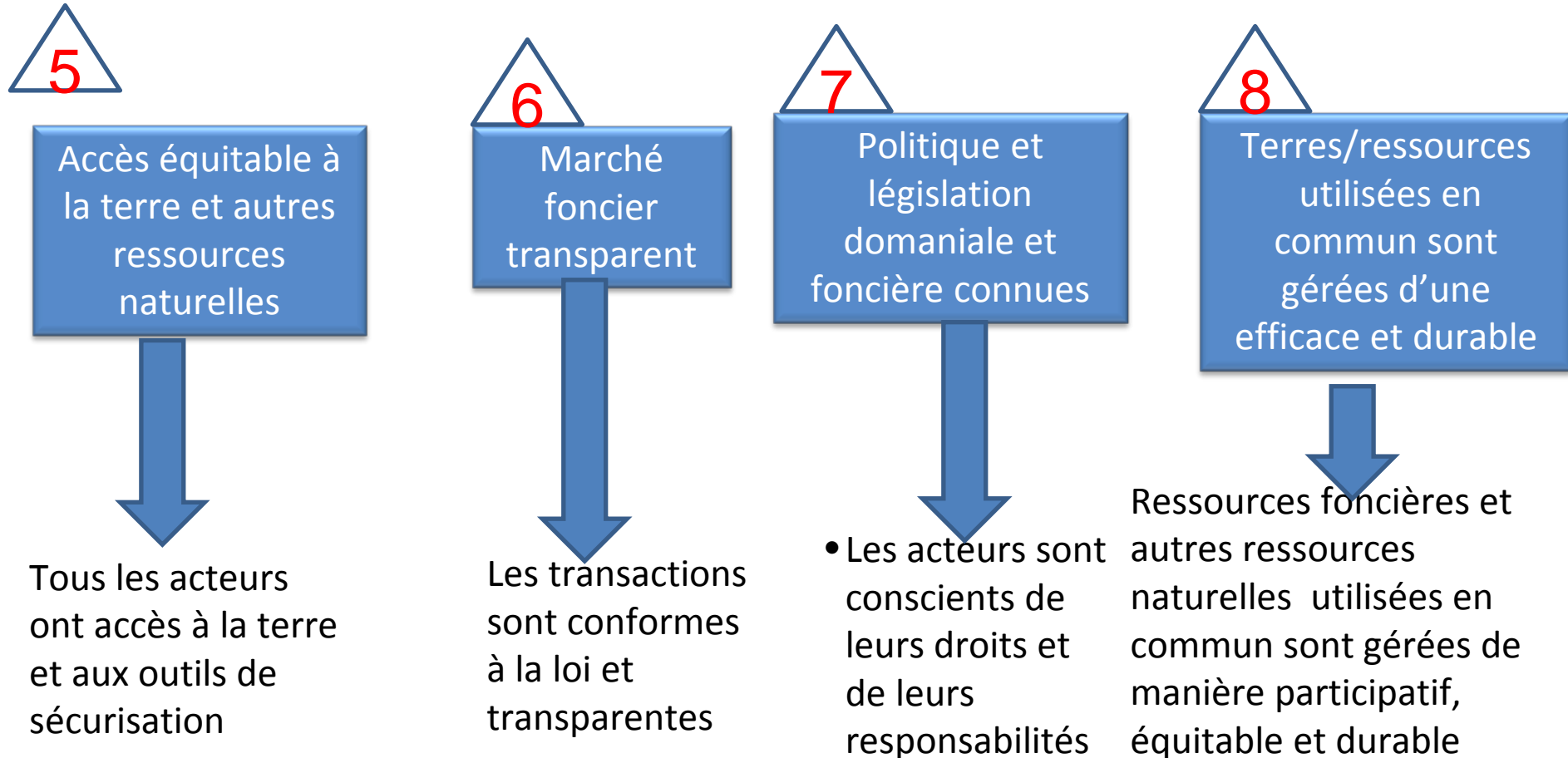
Informations foncières  
accessibles





## Forest Investment Program (FIP) – Programme d'Investissement Forestier (PIF)

# LES INDICATEURS DE LA GOUVERNANCE FONCIERE AU BURKINA FASO ENVISAGÉS DANS LE RAPPORT DU CADRE D'ANALYSE SUR LA GOUVERNANCE FONCIÈRE (LGAF)



**Forest Investment Program (FIP) – Programme d'Investissement Forestier (PIF)**

**MERCI  
DE VOTRE  
ATTENTION**

