

FONDOS DE INVERSIÓN EN EL CLIMA (FIC)

PAAFRE

Programa de Aumento del Aprovechamiento de Fuentes Renovables de Energía en los Países de Ingreso Bajo

Un programa específico del Fondo Estratégico sobre el Clima



El Programa de Aumento del Aprovechamiento de Fuentes Renovables de Energía en los Países de Ingreso Bajo (PAAFRE) se estableció para aumentar el despliegue de energías renovables y ampliar los mercados de energías renovables en los países en desarrollo. El objetivo del PAAFRE es demostrar la manera en que una estrategia programática nacional para la energía renovable puede catalizar el cambio transformador en el sector de la energía de ciertos países de ingreso bajo.

Los recursos del PAAFRE se utilizan para poner a prueba y demostrar la viabilidad económica, social y ambiental de tecnologías energéticas inocuas para el medio ambiente. Los países de ingreso bajo participantes están ampliando el acceso a la energía y estimulando el crecimiento económico a través de inversiones en energías renovables. También están generando un factor de transformación de los mercados de energías renovables en cada país, a través de un enfoque a gran escala que incluye el respaldo gubernamental a la creación del mercado, la implementación en el sector privado y el uso productivo de la energía.

Como parte de los Fondos de Inversión en el Clima (FIC), el PAAFRE generará lecciones y experiencia a partir del apoyo del desarrollo con bajos niveles de emisión de carbono en países de ingreso bajo. Esto complementará las lecciones del Fondo para una Tecnología Limpia (FTL) de los FIC, que se centra en las inversiones en energías renovables en países de ingreso medio. La amplitud y la diversidad de los programas del PAAFRE y del FTL aportan un gran conjunto de conocimientos y experiencias que puede ser utilizado por otros para seguir vías de desarrollo más eficaces y adaptadas al clima.

PAAFRE: DATOS BÁSICOS

Financiamiento

US\$360 millones comprometidos por los contribuyentes

Ejecutado por

Los gobiernos nacionales con el respaldo de los bancos multilaterales de desarrollo (BMD), en estrecha colaboración con otros asociados para el desarrollo, como organismos bilaterales y de las Naciones Unidas.

Gestión de gobierno

Subcomité del PAAFRE con 6 países contribuyentes y 6 países receptores como miembros con capacidad de decisión; observadores de los BMD, el Depositario, el Fondo para el Medio Ambiente Mundial (FMAM), el Programa de las Naciones Unidas para el Desarrollo (PNUD), el Programa de las Naciones Unidas para el Medio Ambiente (PNUMA) y la Convención Marco de las Naciones Unidas sobre el Cambio Climático (CMNUCC), y observadores autoseleccionados: 4 de la sociedad civil, 2 de los pueblos indígenas y 2 del sector privado.

Elegibilidad de los países

Un país de ingreso bajo que reúna los requisitos para recibir asistencia de la Asociación Internacional de Fomento (AIF) del Banco Mundial o un banco regional de desarrollo equivalente y que cuente con un programa nacional activo de algún BMD.

El PAAFRE forma parte de los FIC. El PAAFRE depende del Fondo Estratégico sobre el Clima (FEC), uno de los dos fondos de los FIC, junto con el FTL, ejecutados conjuntamente por el Banco Africano de Desarrollo, el Banco Asiático de Desarrollo, el Banco Europeo de Reconstrucción y Desarrollo, el Banco Interamericano de Desarrollo y el Grupo del Banco Mundial.

Septiembre de 2011

Abordar la crisis energética con soluciones que reduzcan las emisiones de carbono trae aparejados beneficios en todos los frentes...

Los retos energéticos a los que se enfrentan los países en desarrollo son bien conocidos. Más de 1500 millones de personas continúan viviendo sin electricidad y otros servicios básicos de energía. Las condiciones climáticas cambiantes generan presiones crecientes sobre los recursos limitados, mientras los países de ingreso bajo se esfuerzan por desarrollar sus economías, a la vez que mitigan los impactos adversos de la variabilidad y el cambio climático.

Los países de ingreso bajo pueden abordar objetivos múltiples mediante el desarrollo más robusto de energías renovables. Las inversiones a través del PAAFRE promoverán la seguridad energética y el desarrollo con capacidad de adaptación al cambio climático y bajos niveles de emisión de carbono. Los países de ingreso bajo formarán parte de las medidas globales coordinadas para reducir las emisiones de gases de efecto invernadero (GEI), necesarias para mitigar el aumento de las amenazas de la variabilidad y el cambio climático.

...pero debemos pasar de la demostración a la ejecución en gran escala.

Los planes de inversión del PAAFRE se basan en una estrategia liderada por el país, programática y centrada en los resultados. Los recursos del PAAFRE se utilizarán para asistir a los gobiernos a fortalecer la política, eliminar las barreras y desarrollar flujos adecuados de financiamiento

para el desarrollo y el despliegue de energías con bajos niveles de emisión de carbono. Los recursos también apoyarán una amplia participación de las partes interesadas y atraerán toda una serie de fuentes de financiamiento.

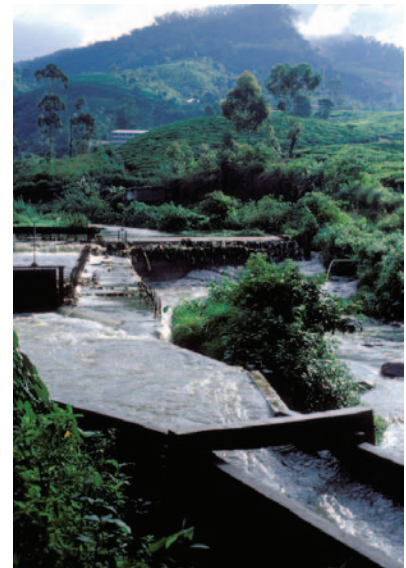
El PAAFRE está diseñado para lograr resultados mediante acciones sobre el terreno.

El objetivo del PAAFRE es promover inversiones ambiciosas en estrategias nacionales de energía renovable, además de ofrecer ayuda para políticas y asistencia técnica.

Mientras los gobiernos abordan los marcos regulatorios correspondientes, los recursos del PAAFRE se pueden usar para fomentar las inversiones del sector privado mediante la reducción de algunos de los riesgos de invertir en energías renovables. Las medidas de reducción de los riesgos pueden incluir:

Sufragar los costos de capital y los riesgos adicionales asociados con las inversiones en energías renovables;

Ofrecer financiamiento en condiciones concesionarias para las tecnologías renovables.



Muchos países en desarrollo son ricos en recursos renovables no explotados

Hoy en día, la energía renovable constituye solo el 18% del consumo mundial de energía. Los países en desarrollo, incluidos los países de ingreso bajo, tienen un gran y mayoritariamente no explotado potencial para recursos de energías renovables. Pueden contribuir al despliegue de tecnologías de energía renovable con sus fuertes posibilidades para desarrollar recursos eólicos, geotérmicos, de biomasa, hidroeléctricos a pequeña escala y solares.

Países piloto del PAAFRE

Etiopía, Honduras, Kenya, Maldivas, Malí, Nepal

Países en la reserva del PAAFRE

Armenia, Liberia, Mongolia, Tanzania, Yemen, Programa Regional del Pacífico

Países contribuyentes al PAAFRE

Australia, Dinamarca, España, Estados Unidos, Japón, Noruega, Países Bajos, Reino Unido, República de Corea, Suiza